

SZABADULÓ- SZOBA

Juss ki a múzeumból!

Dr. Gareth Moore

Beatriz Castro

A REJTÉLYES ÜZENET

Lassanként beesteledik, miközben a múzeum falához lapulva lopakodsz, követve a kezekben lévő üzenet utasításait. Meg is érkeztél. A borostyánnal benőtt falon megpillantod a kis ajtót, amelyet a térképen „Itt lépj be!” felirattal jelöltek.

Az egész pár napja kezdődött, amikor különös levelet kaptál. Fogalmad sincs, hogy ki küldte, de kézzel írták, és neked címezték. Egy térkép és egy rövid üzenet volt benne:


Segítened kell a múzeumnak!
Február 29.
20:00

Most pedig itt vagy. Lenyomod a kilincset, nagy levegőt veszel, és belépsz...



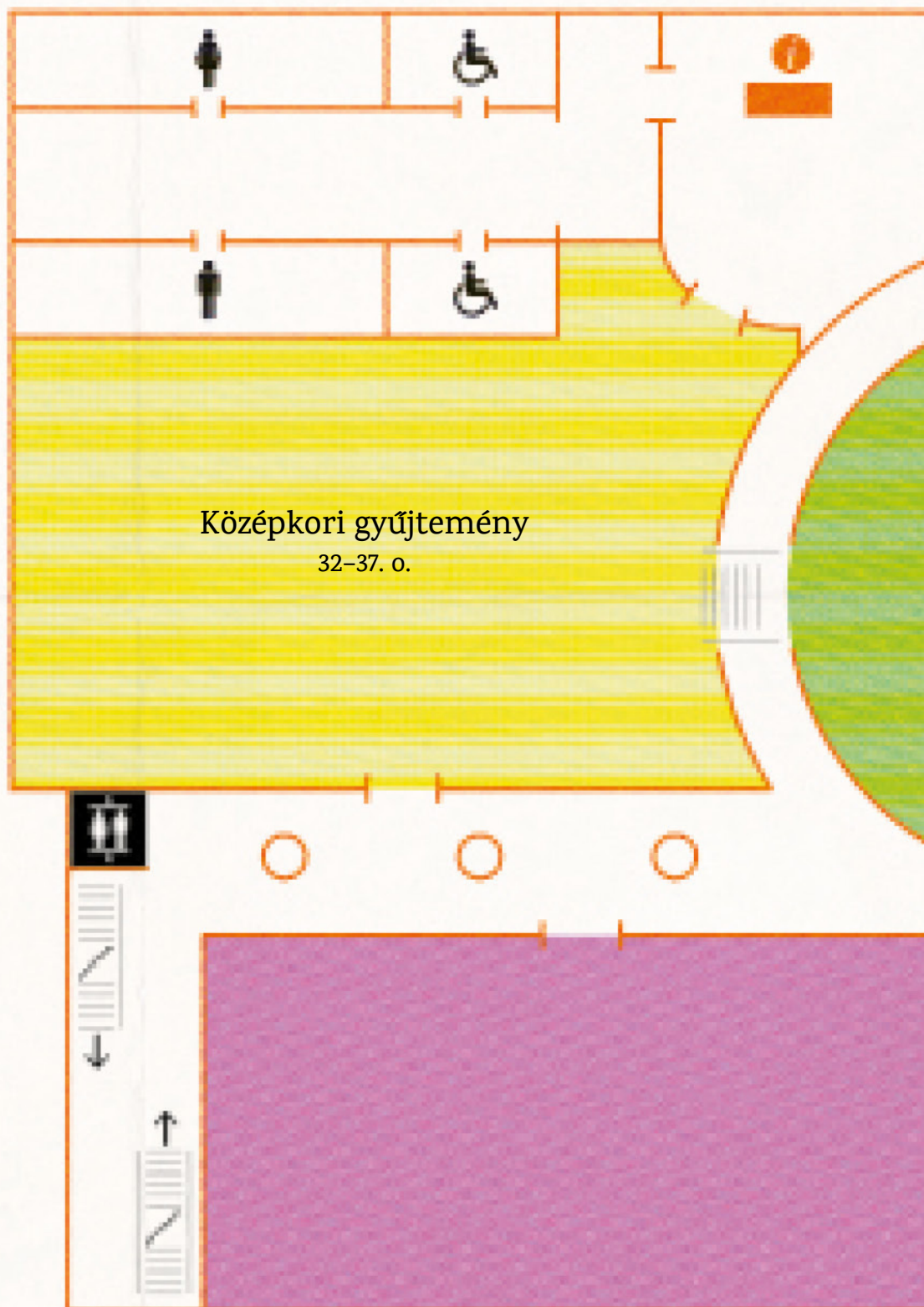
Múzeum- térkép

Földszint

 Mosdók

 Lift

 Lépcső



Főbejárat

Előcsarnok
44-47. o.

H+ lépj be!

Egyiptomi gyűjtemény
8-13. o.

Raktár

Állatvilág
26-31. o.

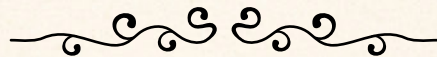
Dinoszauruszok
14-19. o.

Viking
gyűjtemény
20-25. o.

Világűr
38-43. o.



AZ EGYIPTOMI GYŰJTEMÉNY FOGLYA



Az ajtó egy poros raktárba vezet. Nem túl bizalomgerjesztő hely, ezért gyorsan továbbindulsz, és az egyiptomi gyűjtemény termében találsz magad. Senki sincs itt. A holdfény hosszú árnyékokat vet a padlóra, a lépteid pedig hangosan visszhangoznak.

Mit keresel itt egyáltalán?

Vajon a szarkofág mögül jön ez a különös szuszogás? Rémműlten menekülni próbálsz, de egyik ajtó sem mozdul. Mindegyik zárva van! Nincs más hátra: minél előbb rá kell jönnöd, hogyan juthatsz ki!



Meg kell találnod a kulcsot, amely az ajtókat nyitja. Vajon hol lehet? Próbálsz nyugodt maradni. Az egyik vitrinben **apró fadóbozt** pillantasz meg. Ahogy felemeled, megzörren. Talán ebben van a kulcs!

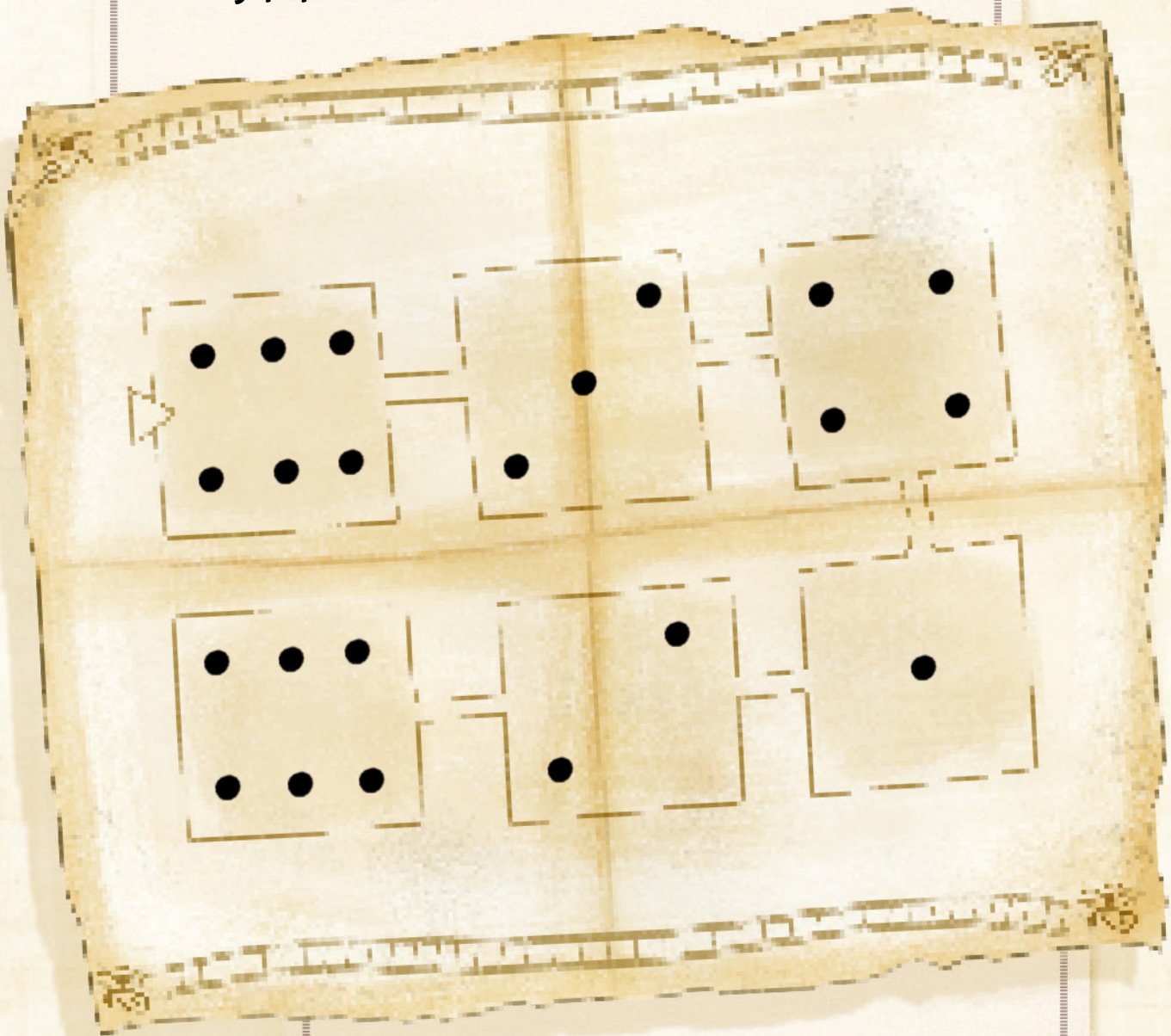
Nem sikerül kinyitnod, de a tetején **különös alakzatot** veszel észre, mintha kivéstek volna belőle néhány darabot... **Lehet, hogy ez egy rejtvény?**



Elakadtál?

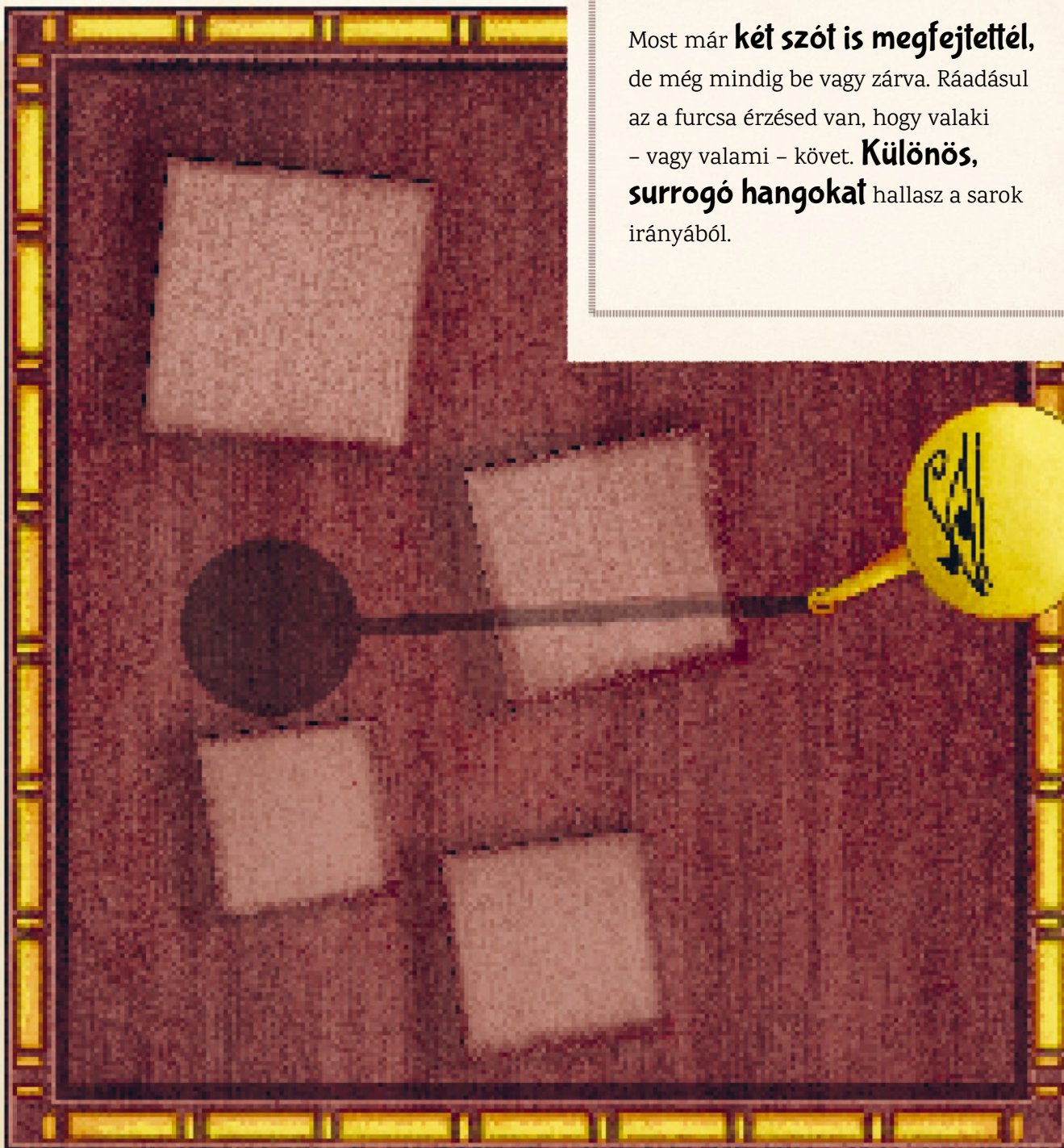
A segítségkártyákon további tippeket találsz, amelyek segítenek megoldani a feladványokat.

A doboz tetején lévő alakzatot kirakva egy szót kapsz, de ez csak még jobban összezavar. **Hogyan is szabadulhatnál ki egy szó segítségével?** Ez a múzeumi kaland egyre különösebb lesz... Ám ahogy hangosan kimondod a rejtvény megfejtését, a doboz fedele hangos kattanással kinyílik. Hihetetlen! De nem egy kulcsot találsz benne, csak egy **régi papiruszdarabot.**



A papiruszt széthajtogatva egy **ősi táblajáték** rajzát pillantod meg. Rászánod magad, hogy megfejtsd ezt a rejtvényt is. Mit veszíthetsz? Talán a segítségével sikerül végre kijutnod.

Most már **két szót is megfejtél**, de még mindig be vagy zárva. Ráadásul az a furcsa érzésed van, hogy valaki – vagy valami – követ. **Különös, surrogó hangokat** hallasz a sarok irányából.



Ekkor megpillantasz egy ismerős jelet az egyik vitrinben. A papirusz sarkába rajzolt szem feltűnik egy **ragyogó, aranyszínű golyón** is, amely egy tálcára állított pálca végére van tűzve. A tálcán **négy üres négyzet** látható, de mintha valami hiányozna róluk. Rakd vissza az eltűnt tárgyakat a megfelelő helyre!



Már három szót is megfejtettél! Olyan, mintha **egy üzenet részei** lennének, egyelőre azonban nem sok értelmük van. Újabb szavakat kell kinyomoznod!

Körülnézel a teremben, és feltűnik egy szarkofág. A talapzatáról **eltűnt a felirat**, mintha valaki **el akarná titkolni a fáraó nevét**.

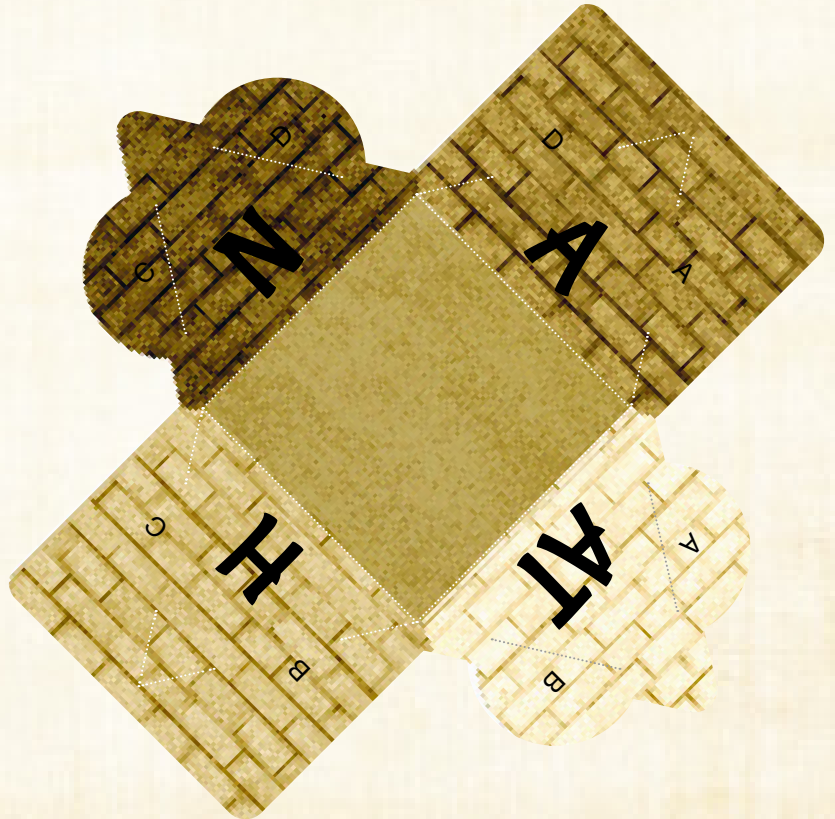
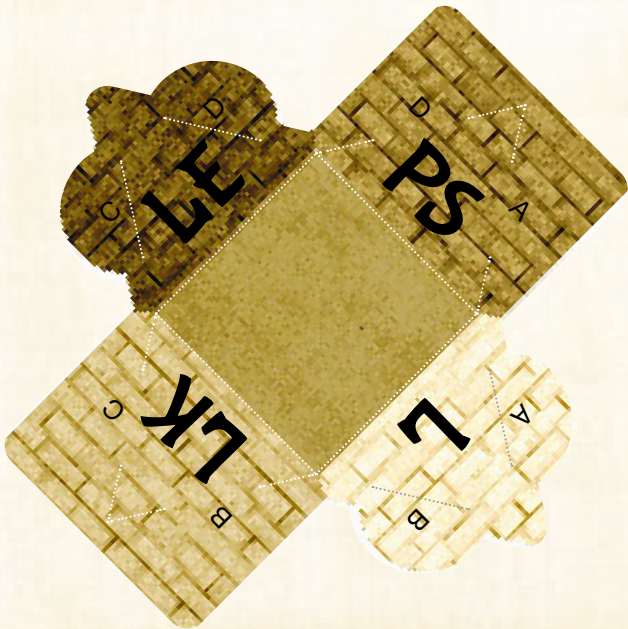
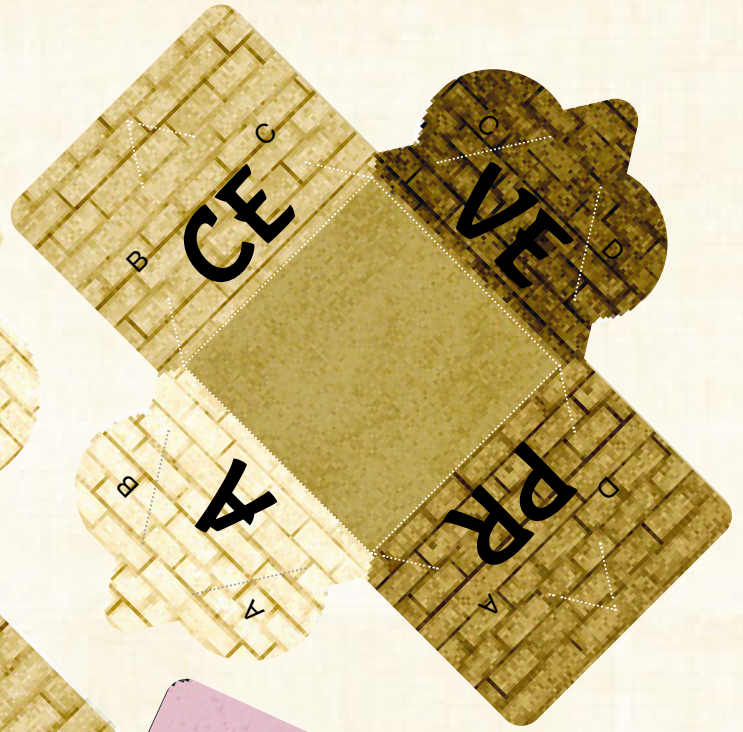
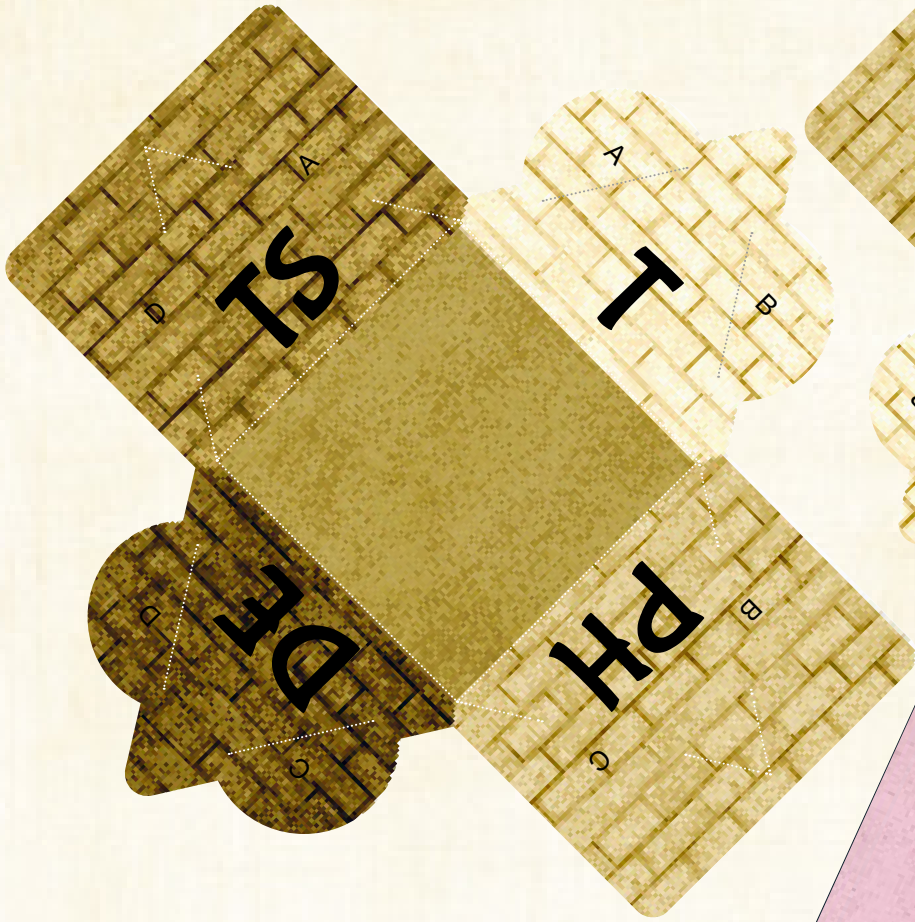
A felirat hűlt helye felett egy hosszúkás aranytáblát veszel észre. Talán erre is a hiányzó név van írva, csak **hieroglifákkal...** Próbáld megfejteni!

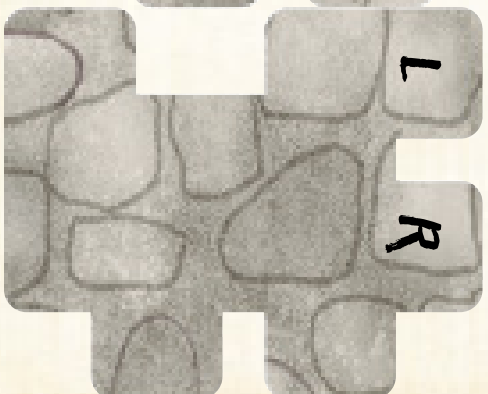
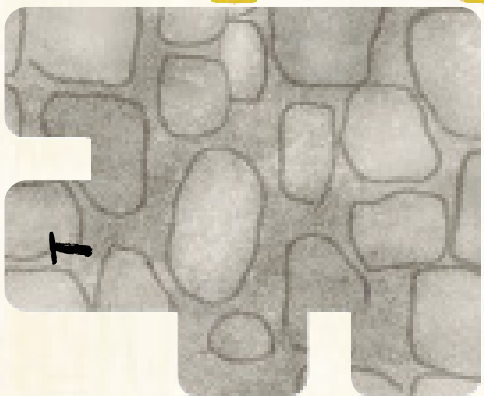
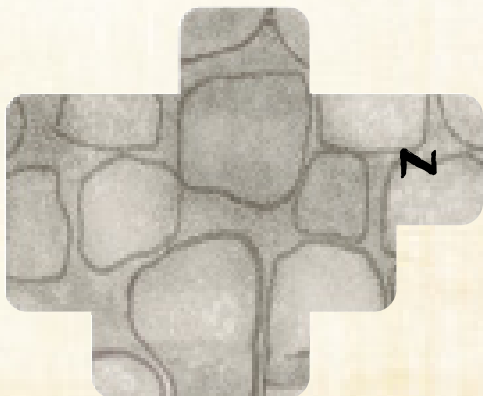
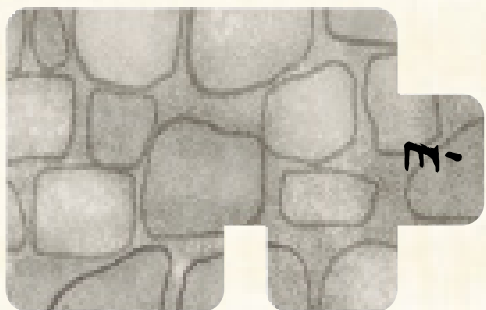
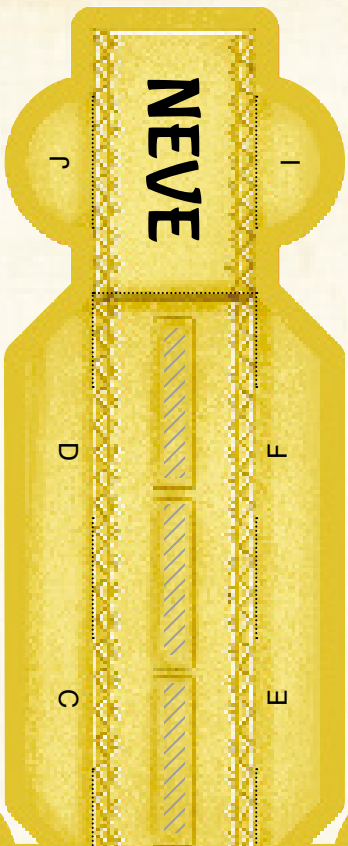
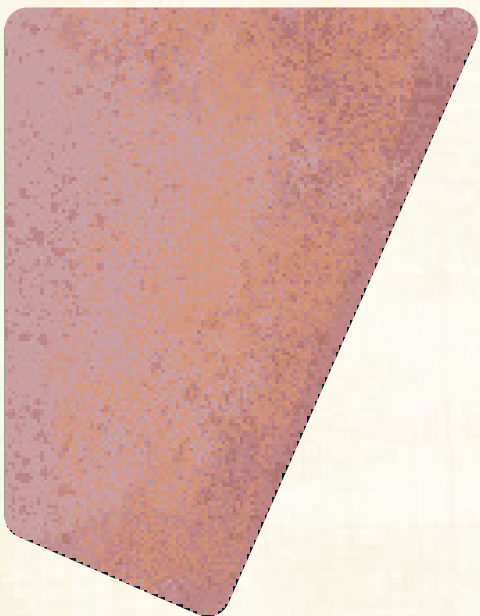
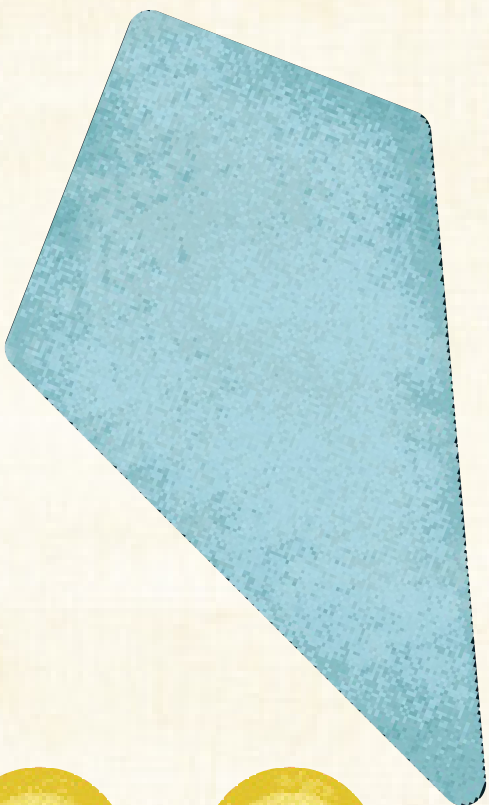
Aranytábla

Csak akkor olvasd el, ha sikerült megfejtened a rejtvényt!

Az aranytáblán lévő hieroglifák segítségével megfejted a negyedik szót is, így végre értelmet nyer az üzenet. Egészen biztos, hogy erre a szarkofágra utal! Egy pillanatig tétovázol, de újra meghallod a rejtélyes hangot, és remegő kézzel **tolni kezded a szarkofágot**. Félrecsúszik, alatta pedig feltűnik pár lépcsőfok, amelyek egy alagútba vezetnek. **Végre kijutottál!**







SEGITSEGKÁRTYA
EGYIPTOMI
GYŰJTEMÉNY



1.
TIPP

Rakd ki a doboz tetején lévő alakzatot a megfelelő formájú elemekből! Keresd meg az ide illő formákat!

SEGITSEGKÁRTYA
EGYIPTOMI
GYŰJTEMÉNY



1.
TIPP

Úgy tűnik, ehhez a feladványhoz egy dobókockára lesz szükséged. Vajon sikerül megtalálnod?

SEGITSEGKÁRTYA
EGYIPTOMI
GYŰJTEMÉNY



1.
TIPP

A négy négyzet által jelölt helyre egy-egy tárgyat kell helyezned. Vajon mik lehetnek ezek egy egyiptomi gyűjteményben?

SEGITSEGKÁRTYA
EGYIPTOMI
GYŰJTEMÉNY



1.
TIPP

Keresd az aranytáblán látható hieroglifákat!

SEGITSEGKÁRTYA
VIKING
GYŰJTEMÉNY



1.
TIPP

Keresd meg a képen látható fegyvertartó állványt és a beleillő fegyvereket!

SEGITSEGKÁRTYA
VIKING
GYŰJTEMÉNY



1.
TIPP

Keresd meg a korongra illő ékszert!

Összesen hét különböző
elemet keress, amelyek
mindgyikén egy betű van!

2.
TIPP

3.
TIPP

Miután sikerült kiraknod az alakzatot a hét elemből, olvasd össze a betűket, fentről lefelé követve a kanyargó vonalat! Az így kapott szó segítségével kinyílik a doboz.

Helyezd a dobókockát a papíruszra úgy, hogy az az oldalra nézzen lefelé, amelyik száma éppen térszéd!

2.
TIPP

3.
TIPP

Olvasd le a kocka felső lapján lévő betűket, ahogy az alsó lapjait sorban, az azonos számot mutató négyzetekre helyezed! Az így kapott betűkből milyen szó jön ki?

A tálcán látható árnnyékok arra utálnak, hogy az aranyszínű gölyő a Nap. A tárgyakat úgy helyezd el, hogy a megvilágított, illetve árnyékban lévő oldaluk a megfelelő irányba nézzen.

2.
TIPP

3.
TIPP

Ha mindet sikerült elhelyezned, nézd meg őket a szem irányából! Ki tudod olvasni az így kapott szót?

Építsd meg a "FARAÓ" és a "NEVE" feliratú talapatot!

2.
TIPP

3.
TIPP

Csúsztasd bele oldalról a hieroglifákat ábrázoló aranyáblákat úgy, hogy az eredeti aranyáblán lévő szimbólumok a megfelelő sorrendben látszanak! Vajon mi van a hátoldalukra írva?

A kardok markolatán és a fegyvertartó állványon is viking rúnák vannak. Keresd meg a párokati!

2.
TIPP

3.
TIPP

Dugd a kardokat a helyükre, egészen a markolatukig, majd olvasd le a betűket a pengék kilátszó részén!

Helyezd rá az ékszert a korongra úgy, hogy a közepén lévő, hatszög alakú lyuk a korong közepén lévő párjára illeszkedjen!

2.
TIPP

3.
TIPP

Forgasd az ékszert addig, amíg a lyukakon kilátszó betűk az óra járásával megegyező irányban elolvastva értelmes szót nem alkotnak!