



LEGO®

JÁTÉKOK



Írta: Tori Kosara

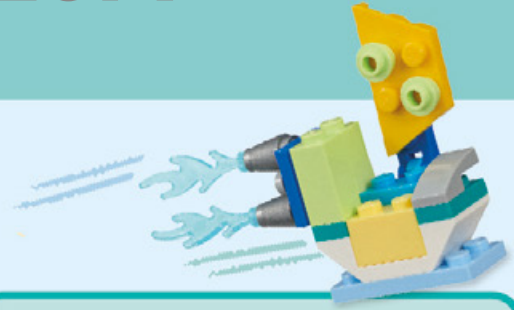
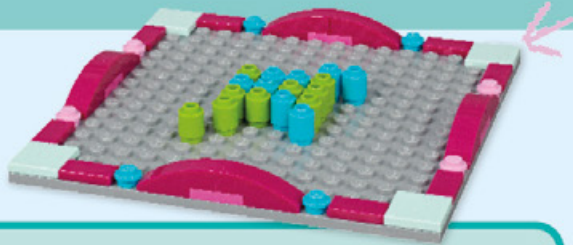


hvg  könyvek
junior





TARTALOM



- 8 Súgd meg!
- 9 Malom
- 10 Szedd szét a kockákat!
- 11 Visszaszámlálás
- 12 Harcolj az idővel!
- 13 Építsd meg újra!
- 14 Kockakirakó
- 16 Építés egyforma elemekből
- 17 Pörgess, és nyerj!
- 18 Oldd meg a szudokut!
- 20 Rendezz jelenetet!
- 21 Pizzarendelés
- 22 Találd ki, hogy mi vagyok!
- 23 Memóriajáték
- 24 Ördöglakat
- 26 Hány elem van benne?
- 27 Ne nevedd!
- 28 Labirintus
- 30 Építs hüvelykujj nélkül!
- 31 Minél kevesebb, annál jobb!
- 32 Pörgesd meg!
- 34 Még magasabbra
- 35 Gondolatolvasás
- 36 Fess egy „kockaképet”!
- 38 Szedd fel a kockákat!
- 39 Építs fél kézzel!
- 40 Tükrözd le!
- 41 Tojásvivőverseny
- 42 Vicces robotok
- 44 Tangram
- 45 Törd fel a kódot!
- 46 Nagy dolgok kicsiben
- 48 Kockabingó
- 49 Gyerekek a felnőttek ellen





50 Optikai illúziók

52 Ingatag torony

53 Fényképezd le!

54 Fűzd fel!

55 Amőba

56 Válogatóverseny

57 Meglepetés!

58 Tologatós kirakó

60 Minifigurakavarodás

61 Ki épít most?

62 Lehetetlen kirakó

64 Célbadobóverseny

65 Közös építés

66 Találd meg a különbséget!

68 Memórijáték
kockákkal

70 Dominó-lánreakció

71 Sorshúzás

72 Kémküldetés

74 Rejtélyes modell

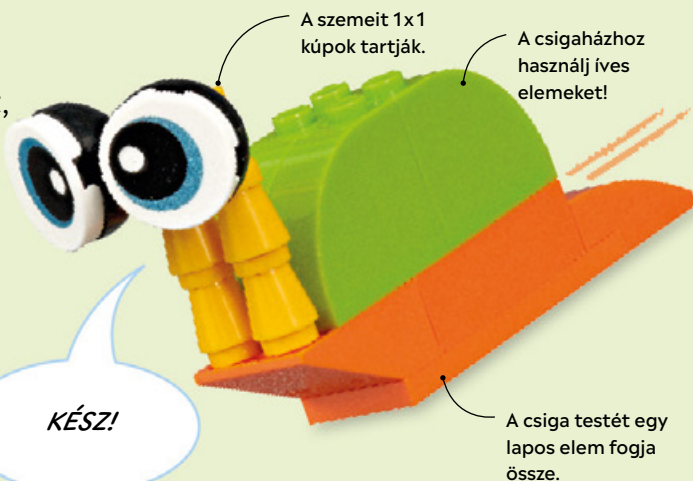
75 LEGO® elemek

76 Ismerd meg az építőket!



SÚGD MEG!

Egy halkan odasúgott szó megértése vicces eredményekhez vezethet. Kérd meg egy barátodat, hogy suttogja a füledbe, mit építs meg, majd nézzétek meg, hogy jól értetted-e! Ez a játék csendben indul, de lehet, hogy hangos nevetéssel végződik.



A fogas lapos elem papagájtollakra hasonlít.

VS.

Játékszabály

1

Az egyik játékos leírja, hogy mit kell építeni, majd a papírt elrejt. Ezután egy másik játékos fülébe súgja – a lehető leghalkabban.

2

A másik játékos megépíti a modellt, amit szerinte az első játékos súgott. Nem is olyan könnyű, mint gondolnád!

3

Amikor elkészült, előveszik a papírt, hogy ellenőrizzék, jó dolgot épített-e meg az építő. Ha igen, akkor az építő nyert, ha nem, akkor a súgó játékos.

**AKADÁLYT
MONDTAM, NEM
PAPAGÁJT!**

A lábai klipszes lapos elemek

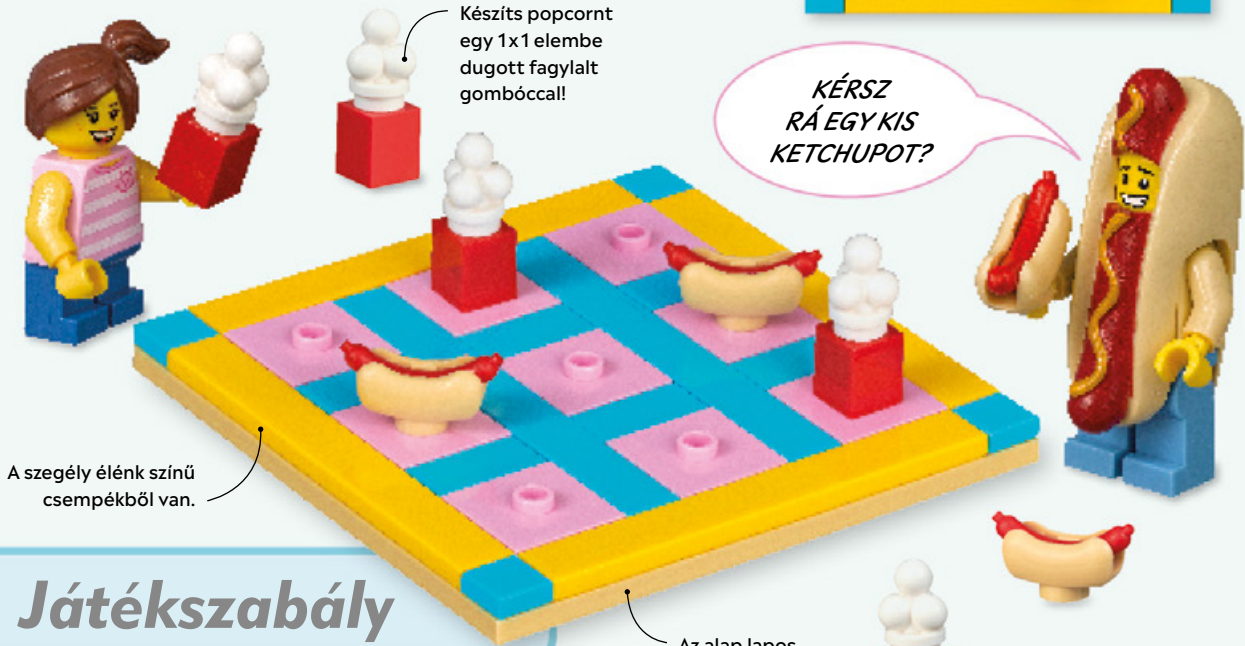
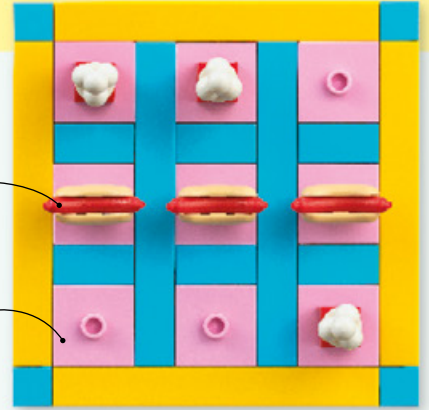


MALOM

A klasszikus játék egy kis LEGO® csavarral! Vajon kinek sikerül elsőként kiraknia egy sort? Lehetsz a Hot dog vagy a Popcorn csapattal, vagy használhatsz más vicces elemeket.

Rakj ki egy sort vízszintesen, függőlegesen vagy átlósan!

A játékbábukat 2x2 áthidaló lapokra rögzítsd!



Játékszabály

1

Építs egy táblát kilenc négyzettel! Mindegyik négyzet közepére egy áthidaló lap kerüljön.

2

Keress vagy építs meg öt egyforma bábút az egyik játékosnak, és öt, ettől eltérő, de egyforma bábút a másik játékosnak!

3

Felváltva helyezétek a bábuitokat a tábla egy-egy szabad négyzetére. Az nyer, aki elsőként lerak három egyforma bábút egy sorban vagy átlósan.

Az alap lapos elemekből készült.

A bábuk bármilyen kis kiegészítők lehetnek.

SZEDD SZÉT A KOCKÁKAT!

A LEGO elemek könnyen összeilleszthetők. Ebben az egyszerű játékban azonban éppen az ellenkezőjét kell tenned. Próbáld ki, milyen nehéz tud lenni két LEGO elem szétszedése!

HASZNOS TIPP

Bármilyen méretű LEGO elemmel játszhatsz, de ne feledd: minél kisebb egy elem, annál nehezebb a feladat!

NEHEZEBB,
MINT
GONDOLTAM!

2x4 lapos elem

VS.

Játékszabály

1

Keress két, egyforma méretű LEGO lapos elemet - ehhez a játékhoz a 2x3 vagy 2x4 méret a legjobb. Illeszd őket össze!

2

Kérd meg egy barátodat, hogy fogja meg az egyik lapos elemet, te pedig fogd meg a másikat, és próbáljátok fél kézzel szétszedni! 10 másodperc elég lesz?

Nehezítés

Ha már nagyon profi vagy a félkezes szétszedésben, próbáld ki kesztyűben, vagy akár egyujjas kesztyűben is! Vajon így is sikerül szétszedned az elemeket?

VISSZASZÁMLÁLÁS

Ehhez a játékhoz 20 elemre és egy kis képzelőerőre lesz szükséged. Az a feladat, hogy egyre kevesebb elemből építs valamit. Hihetetlen, mi mindent alkothatsz pár kockából!

Játékszabály

1

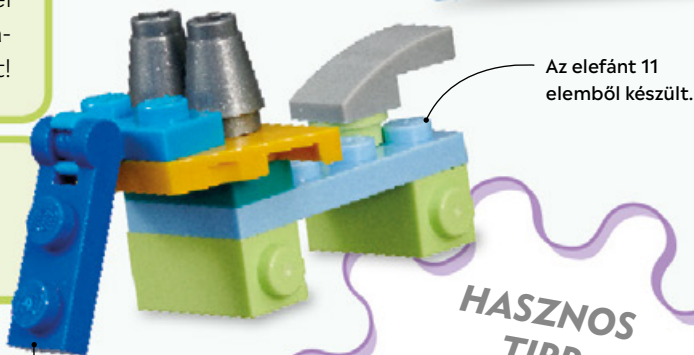
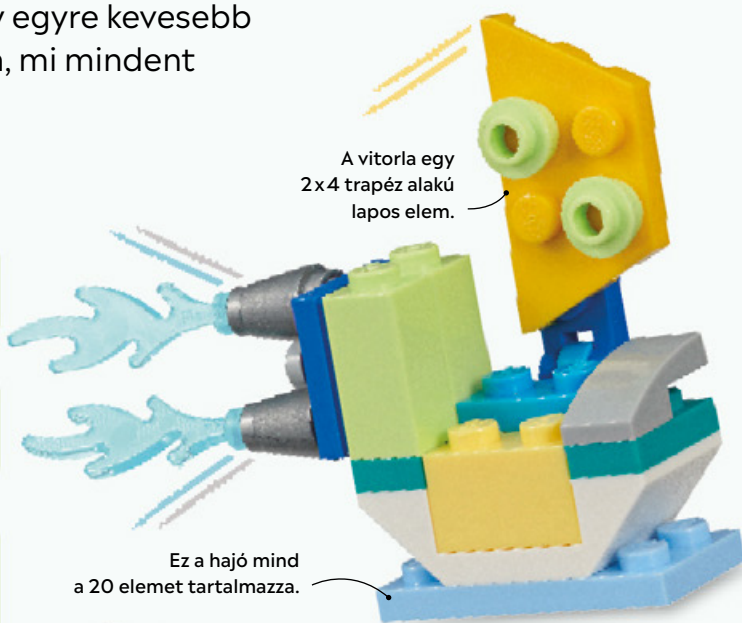
Válogass össze 20 LEGO elemet! Legyen minél változatosabb a formájuk és színük!

2

Építs valamit mind a 20 LEGO elem felhasználásával! Ezután szedd szét a modellt, és tegyél félre egy elemet. Építs a maradék 19 elemből egy új modellt!

3

Minden egyes modell megépítése után vedd el egy újabb elemet, amíg végül csak egy elem marad.



HASZNOS TIPP

Gondolkozz kicsiben! 20 elemből csak kis modelleket tudsz építeni. Képzeld el, hogy a kicsi elemek milyen nagyobb dologra hasonlítanak.

