



TARTALOM

- 
- 
- 
- 
- 8** Építési útmutatók
14 Hasznos építőelemek
16 Első lépések
18 A Föld
20 Élőhelyek
- 22 Észak-Amerika**
24 Tágas, füves puszták
26 Forró és párás mocsarak
28 A Csendes-óceán partvidéke
- 30 Dél-Amerika**
32 Buja, zöld esőerdő
34 Fent a hegyekben
36 Távoli szigetek
- 38 Afrika**
40 Homokos sivatagok
42 Afrikai füves puszták
44 Folyók és dzsungel
- 46 Európa**
48 Északi hűvös erdők
50 Lombhullató erdők
52 Állatok a városban
- 54 Ázsia**
56 Trópusi szigetek állatai
58 Árnyas bambuszligetek
60 Monszunerdők
- 62 Ausztrália és Óceánia**
64 Állatok odalent
66 Színpompás korallzátonyok
- 68 Arktisz / Antarktisz**
70 Jégtakaró
72 Délen fekvő jeges sivatagok
- 74** Fogalomtár
76 Név- és tárgymutató

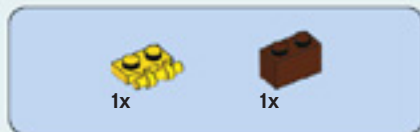
Építési útmutatók

Építs minizsiráfot, pandát, pingvint és kengurut! Kezdd a vicces állatgyűjteményed ezzel a négy egyszerű modellel! Mi lesz a következő?

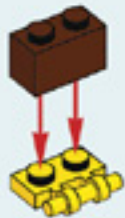
A KÉT EXTRA SZEMPÁRRAL VÁLTOZTATHAT SZ AZ ARC-KIFEJEZÉSEMEN!



Zsiráf



1



2

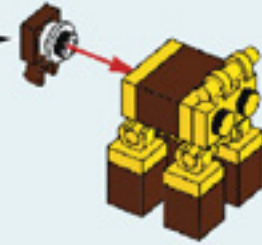




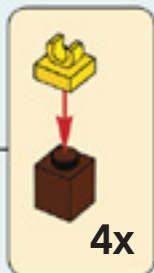
3



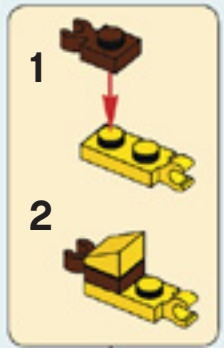
5

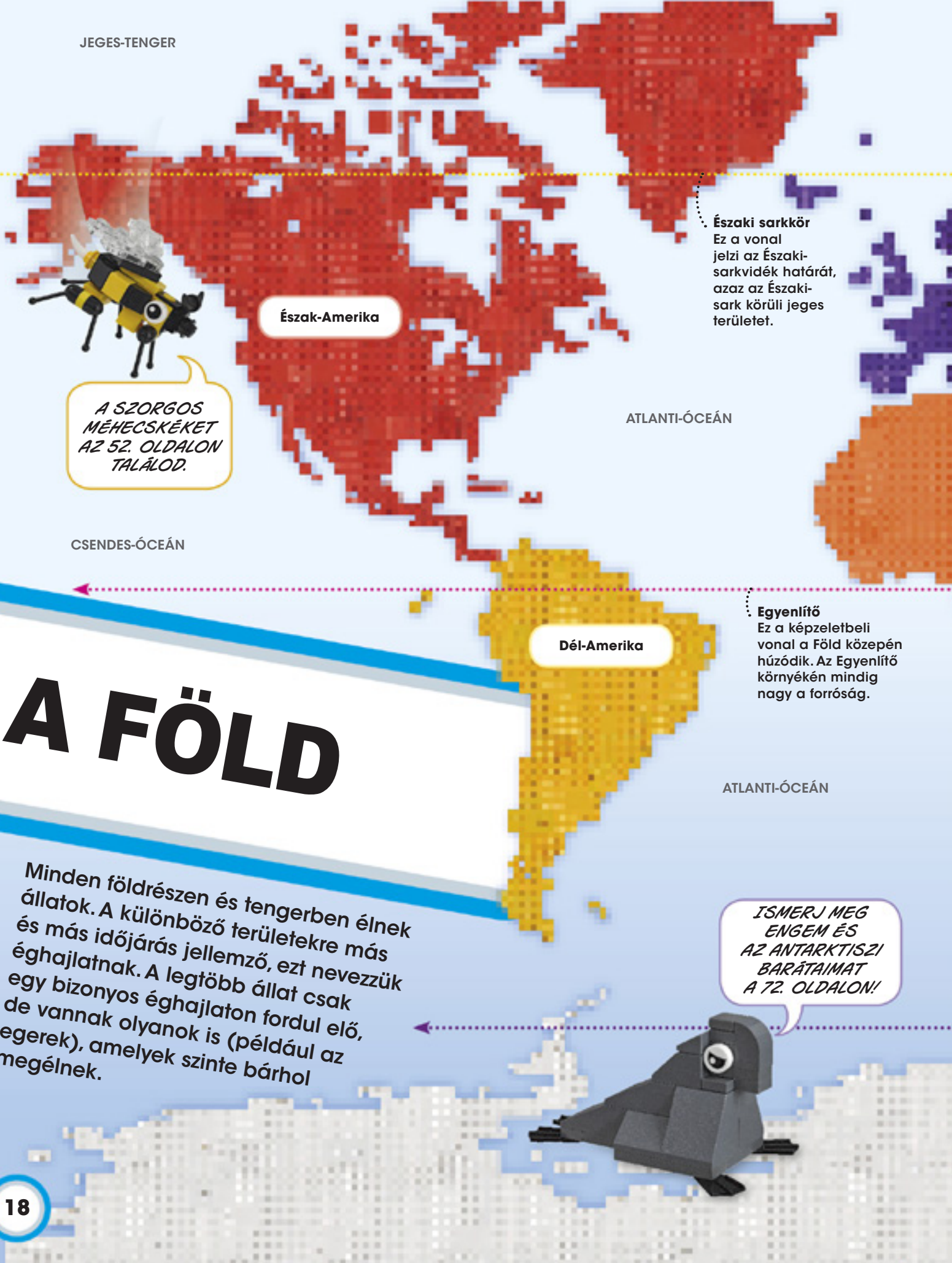


4



6





Északi sarkkör
Ez a vonal jelzi az Északi-sarkvidék határát, azaz az Északi-sark körüli jeges területet.

Észak-Amerika

ATLANTI-ÓCEÁN

A SZORGOS MÉHECSKÉKET AZ 52. OLDALON TALÁLOD.

CSENDES-ÓCEÁN

Egyenlítő
Ez a képzeletbeli vonal a Föld közepén húzódik. Az Egyenlítő környékén mindig nagy a forróság.

Dél-Amerika

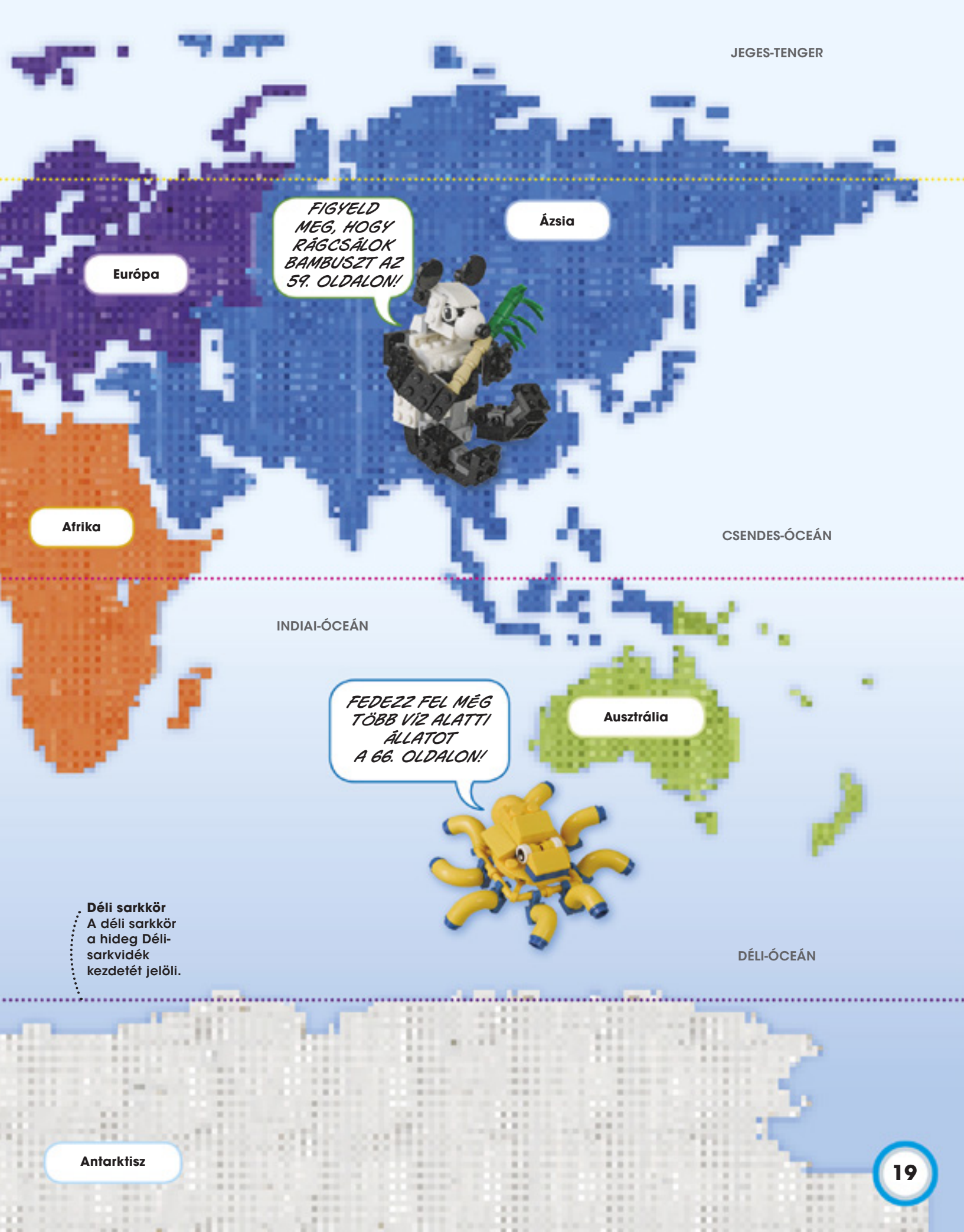
ATLANTI-ÓCEÁN

A FÖLD

Minden földrészen és tengerben élnek állatok. A különböző területekre más és más időjárás jellemző, ezt nevezzük éghajlatnak. A legtöbb állat csak egy bizonyos éghajlaton fordul elő, de vannak olyanok is (például az egerek), amelyek szinte bárhol megélnek.

ISMERJ MEG ENGEM ÉS AZ ANTARKTISZI BARÁTAIMAT A 72. OLDALON!





Európa

*FIGYELD
MEG, HOGY
RÁGCSÁLOK
BAMBUSZT AZ
59. OLDALON!*

Ázsia

Afrika

CSENDES-ÓCEÁN

INDIAI-ÓCEÁN

*FEDEZZ FEL MÉG
TÖBB VÍZ ALATTI
ÁLLATOT
A 66. OLDALON!*

Ausztrália

Déli sarkkör
A déli sarkkör
a hideg Déli-
sarkvidék
kezdetét jelöli.

DÉLI-ÓCEÁN

Antarktis

ÉLŐHELYEK

Élőhelynek nevezzük azt az életteret, ahol egy állat mindent megtalál, amire szüksége van. Előfordul, hogy egy állat változtat az életmódján, sőt a külsején is, hogy életben maradjon. Íme, a Föld néhány jellegzetes élőhelye.

Tukán



IMÁDOM AZ ESŐERDŐT!
MELEG ÉS PÁRÁS
A LEVEGŐ.



NEKEM A HIDEG,
HAVAS ERDŐ
A TÖKÉLETES
OTTHON!



Rénszarvas

▲ Örökzöld erdő

Az örökzöld erdőkben él a legtöbb állat. Két fő típusa van: a forró, párás **esőerdők** az Egyenlítő közelében, és a hidegtűrő, **tűlevelű erdők** a sarkvidék közelében.

Gyöngybagoly



▲ Lombhullató erdő

A lombhullató erdőkben **négy évszak** változik: tavasz, nyár, ősz és tél. A fák tavasszal új leveleket növesztenek, majd ősszel lehullatják őket.

A SZAVANNÁN LAKNI
SZUPER, KIVÉVE, HA
JÖNNEK AZ ÉHES
OROSZLÁVOK...



Zebra

▲ Fűves puszta

Ezeken a területeken annyi eső esik, ami a **fűféléknek** elég, de a fáknek már nem. Fűves puszták találhatók melegebb vidékeken, ilyen az afrikai szavanna, vagy ahol hűvös az idő, mint az észak-amerikai préri.





Teve

▲ Sivatag

A sivatagokban évente kevesebb mint 25 cm csapadék hullik. Többnyire **forráság** van, de a hóborította Antarktisz is sivatagnak számít.



Aligátor

▲ Vizes terület

Ezen a nedves, **mocsaras területeken** nagyon sok vízinövény és -állat él, mert rengeteg a táplálék.



ENGEM A KORALL-ZÁTONYOK MELEG, SEKÉLY VIZE TESZ BOLDOGGÁ!

Bohóchal

▲ Víz

A vizes élőhelyek közé tartoznak a **folyók és tavak**, illetve a sós vizű **tengerek és óceánok**. Rengeteg hal, madár, emlős és rovar él a vízben vagy a közelében.



Kenguru

▲ Bozótos

Hosszú, száraz nyár és enyhe, esős tél jellemzi. Az itt élő néhány növény olyan szívós, hogy még a bozottüzeket is túléli.



Guanakó

▲ Hegyvidék

Nem könnyű az élet odafent, hiszen szinte semmi sem véd az **erős napsütéstől és a szélről**. A hegyi állatoknak és növényeknek szívósnak kell lenniük, ha életben akarnak maradni.



Jegesmedve

▲ Hó és jég

A sarkvidékek a Föld **leghidegebb területei**, de még itt is vannak élőlények! Kevés a növény, ezért a legtöbb állat ragadozó (húsevő), mint például a jegesmedve.